

Cantata No. 44

“Sie werden euch in den Bann tun”

1. [Duetto]

Oboe 1

Oboe 2

TENORE

BASSO

Fagotto e Continuo

6 6 5 6 4 2. 7^b 5 6 4 6 6 6 4 2. 6 5^b 6 5 7 4 3 7 5

8

7 # 5 4 6 4 3 5^b 7 # 9^h 4 6 5 9 4 6 5 9 4 6 5 9 6 5 9 8 6 7 7

17

p *p*

Sie wer - den

Sie wer - den euch in den Bann _____

5 4 6 7 5 7 # 5 4 3 4 6 6 5 # 6 5 6 4 # 5 6 6 4 2 6 5 - 6



Cantata No. 44

“Sie werden euch in den Bann tun”

1. [Duetto]

Oboe 1

Oboe 2

TENORE

BASSO

Fagotto e Continuo

6 6 5 6 4 2. 7^b 5 6 4 6 6 6 4 2. 6 5^b - 6 5 7 4 3 7 5

8

7 # 5 4 6 4 3 5^b 7 # 9^h 4 6 5 - 9 4 6 5 - 9 4 6 5 - 9 6 5 9 8 6 7 7

17

p *p*

Sie wer-den

Sie wer-den euch in den Bann

5 4 6 - 7 7 5 4 3 4 6 6 5 - 7 - 6 5 6 4 5 6 6 4 5 6 6 4 2 5 - 6







74

Bann _____, euch in den Bann _____ tun.

_____ tun, sie wer - den euch _____ in den Bann _____ tun.

7 5 — 7 5 2 9 4 — 8 3 7 5 — 6 5 7 6 5 6 5 6 6 4 5 6 5 6 7 7 6 4 3 6 5

82

5 4 3 6 6 4 2 6 — 7 5 8 6 4 3 6 5b — 5 4 6 5 7 5 #



2. [Chorus]

Oboe 1
Oboe 2
Violino 1
Violino 2
Viola
SOPRANO
ALTO
TENORE
BASSO
Fagotto e Continuo

Es kommt a - - - ber die Zeit,
 Es kommt a - - - ber die Zeit,
 Es kommt a - - - ber die Zeit,
 Es kommt a - - - ber die Zeit,
 6 7/5 7# 5 7^b/5 5/2



3

p

es kommt a - - ber die Zeit, da, wer euch tö - - -

es kommt a - ber die Zeit, da, wer euch tö - - -

es kommt a - ber die Zeit, da, wer euch tö - - -

es kommt a - ber die Zeit, da, wer euch tö - - -

6 7^b 6 5 4 2 5 7 5^b 7 4 6 4 3^b 7^b 5 6^b 4 3^b 7^b 6^b 5 6^b 4^b



Musical score for Bach's Cantata No. 44, featuring vocal parts and a basso continuo line. The score is in G minor (three flats) and 3/4 time. The vocal parts (Soprano, Alto, Tenor, Bass) and the basso continuo line are shown. The lyrics are:

tet, wird mei - nen, er tu - e Gott ei - nen Dienst da - ran, er tu - e
 tet, wird mei - nen, er tu - e Gott
 tet, wird mei - nen, er tu - e Gott
 tet, wird mei - nen, er tu - e Gott ei - nen Dienst da

The basso continuo line includes figured bass notation:

$\begin{matrix} 6b \\ 4b \\ 7 \end{matrix}$ $\begin{matrix} 5b \\ 3 \\ 7b \end{matrix}$ $\begin{matrix} 6b \\ 9 \\ 4 \end{matrix}$ $\begin{matrix} 6 \\ 4+ \\ 2 \end{matrix}$ $\begin{matrix} 7 \\ 5 \\ \# \end{matrix}$ $\begin{matrix} 6 \\ 4 \\ 2, \end{matrix}$ 6 6 6 $\begin{matrix} 5 \\ 4 \\ 2 \end{matrix}$ \natural $\begin{matrix} 6 \\ 4+ \\ 2 \end{matrix}$ 6



10

Gott ei-nen Dienst da-ran, Gott ei-nen Dienst da-ran, er tu-e—Gott ei-nen Dienst da-
 ei-nen Dienst da-ran, er tu-e Gott ei-nen Dienst da-ran, Gott ei-nen Dienst da-
 ei-nen Dienst da-ran, er tu-e Gott ei-nen Dienst da-ran, Gott ei-nen Dienst da-
 ran, er tu-e Gott ei-nen Dienst da-ran, Gott ei-nen Dienst _____, ei-nen Dienst da-

6 5 6 6 5 6 6 6 6 5 6 6 6 5
 4 4 4 5 4 4 4 4 4 4 4 4 4 4
 2 2 2 2 2 2 2 2 2 2 2 2 2 2



13

ran. Es kommt a - - ber die Zeit,

ran. Es kommt a - - ber die Zeit,

ran. Es kommt a - ber die Zeit,

ran. Es kommt a - ber die Zeit,

6 7 7 6 6^b 9^b 2 6 6 7^b 7



16

es kommt a - - ber die Zeit, daß, wer euch tö - - - - - tet, wird
 es kommt a - ber die Zeit, daß, wer euch tö - - - - - tet, wird
 es kommt a - - ber die Zeit, daß, wer euch tö - - - - - tet, wird
 es kommt a - ber die Zeit, daß, wer euch tö - - - - - tet, wird

6 6̣ 9̣# 6 7 7̣^b 6̣^b 7̣^b 6̣^b 4̣^b 3̣ 9 6 6̣^b 4̣^b 5̣^b 7̣^b 4̣^b 2



20

mei - nen, er tu - e Gott ei - nen Dienst da - ran, er tu - e Gott ei - nen Dienst da
 mei - nen, er tu - e Gott ei - nen Dienst da - ran,
 mei - nen, er tu - e Gott ei - nen Dienst da - ran,
 mei - nen, er tu - e Gott ei - nen Dienst da - ran, Gott ei - nen

Figured bass notation: # 6/4/2, 6, 7#, 6, 6/4/2, 6, 4/2, 4, 6/4/2, 6, 5/4b/2



23

ran, Gott ei - nen Dienst _____, ei - nen dienst da - ran; es kommt a - ber die Zeit _____

er tu - e Gott ei - nen Dienst da - ran, Gott ei - nen Dienst da - ran; es kommt _____

er tu - e Gott ei - nen Dienst da - ran, Gott ei - nen Dienst da - ran;

Dienst da - ran, er tu - e _____ Gott ei - nen Dienst da - ran,

6 6 7 6 6 5 6 4 5 7 6 6 6 6
4 2 4 3 5 4 3



26

daß, wer euch tötet, wer euch
a - ber die Zeit, daß, wer euch tötet, wer euch
es kommt a - ber die Zeit, daß, wer euch tötet

7/3 5/3 7 5 5 6 8/7 7^b 5^b/3 6/4⁺ 6/3[#] 8^b 6/4 6/4⁺ 7/5^b 6 b 7/5



29

tö - - - - tet, wird mei - - nen, er tu - e
 - tet, wer euch tö - - - - tet, wird mei - - nen,
 - - - - tet, wer euch tö - - - - tet, wird mei - - nen,
 - tet, wer euch tö - - - - tet, wird mei - - nen, er tu - e Gott ei - nen Dienst da

7 5 6 5⁺ 6 7^b 6 7^b 6^b 5 6^b 5 6 4⁺ 4⁺ 7
 4 3 2 # 5 4 5 4 4 2 4 2 4 2



Gott ei-nen Dienst da-ran, er tu - e Gott ei-nen Dienst da-ran, Gott ei-nen Dienst _____, ei - nen
 er tu - e Gott ei-nen Dienst da-ran, er tu - e Gott ei - nen
 er tu - e Gott ei-nen Dienst da-ran, er tu - e Gott ei - nen
 ran, er tu - e Gott ei-nen Dienst da-ran, Gott ei-nen Dienst _____, er tu - e Gott ei - nen

6 5 4 6 6 6 5 5 6 6 5 6 5 3 6

4 4 2 4 2 4 2 4 2 4 2 4 2 4 2



35

Dienst da - ran.

Dienst da - ran.

Dienst da - ran.

Dienst da - ran.

Dienst da - ran.

6 4 5 # b



3. Aria

Oboe 1

ALTO

Fagotto e Continuo

7

13

Chri - sten müs - sen auf - der Er - den Chri - sti wah - re Jün - ger sein,

21

Chri - sten müs - sen auf der Er - den Chri - sti wah -

27

- re Jün ger sein, Chri - sten müs - sen auf der Er - den Chri - sti wah - re Jün ger



32

sein, Chri - sten müs - sen auf der Er - den Chri - sti wah - re Jün - ger sein.

38

44

Auf sie war - - - - - ten al - le

50

Stun - den, bis sie se - - - - - lig ü - ber - wun - den Mar - ter,

56

Bann und schwe - re Pein,



61

auf sie war - ten al - le Stun - den, bis sie se - lig ü - ber

67

wun - den Mar - ter, Bann und schwe - re Pein

72

, Mar - ter, Bann und schwe - re Pein, bis sie se - lig ü - ber

77

wun - - den Mar - ter, Bann und schwe - re Pein.

Da Capo

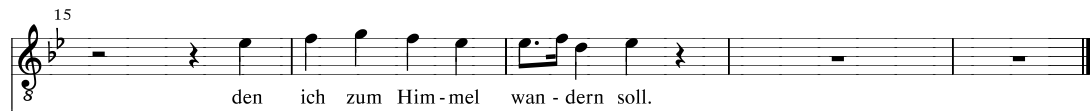
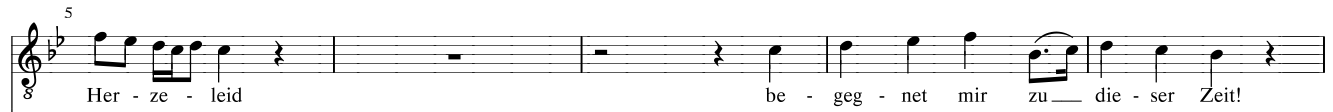


4. Chorale

TENORE



Fagotto e
Continuo



5. Recitativo

BASSO

Es sucht der An-ti-christ, das gro-ße Un-ge-heu-er, mit Schwert und Feu-er die Glie-der

Fagotto e
Continuo

4

Chri-sti zu ver-fol-gen, weil ih-re Leh-re ihm zu-wi-der ist... Er bil-det sich da-bei wohl ein, es

8

müs-se sein Tun Gott ge-fäl-lig sein. Al-lein, es glei-chen Chri-sten de-nen Pal-men-zwei-gen, die durch die

11

Last nur de-sto hö-her stei-gen.



6. Aria

Oboe 1

Violino 1

Oboe 2, Violino 2

Viola

SOPRANO

Fagotto e Continuo

Es ist und bleibt der Chri-sten



10

p *tr* *3*

Trost, daß Gott für sei - - ne Kir - che wacht

p *tr* *3*

p *tr* *3*

p

13

f *tr* *3*

, für sei - ne Kir - che wacht.

f *tr* *3*

f

16

p *tr* *3*

Es ist und bleibt der Chri - sten Trost, es

p *tr* *3*

p

p



19

ist und bleibt der Chri - sten Trost, daß Gott für sei - ne Kir - che wacht, für sei - ne Kir - che

22

wacht, für sei - ne Kir - che wacht, daß Gott für sei - ne Kir - che, für

25

sei - ne Kir - che wacht.



Denn wenn sich gleich die Wet-ter

p

tür - men, die Wet-ter tür - men, die Wet-ter



38

tür - men, denn wenn sich gleich die Wet - ter

40

tür - - - - - men, die Wet - ter tür - men, so

42

hat doch nach den Trüb - sals - Stür - men die Freu - den - Son - ne bald ge - lacht



52

Freu - den - Son - ne bald ge - lacht die Freu - den -

54

Son - ne bald ge - lacht.

Da Capo



7. Chorale

Oboe 1, Violino 1

Oboe 2, Violino 2

Viola

SOPRANO
So sei nun, See-le, dei - ne, und trau - e dem al - lei - ne, der dich er - schaf - fen hat. Es

ALTO
So sei nun, See-le, dei - ne, und trau - e dem al - lei - ne, der dich er - schaf - fen hat. Es

TENORE
So sei nun, See-le, dei - ne, und trau - e dem al - lei - ne, der dich er - schaf - fen hat. Es

BASSO
So sei nun, See-le, dei - ne, und trau - e dem al - lei - ne, der dich er - schaf - fen hat. Es

Fagotto e Continuo

7

ge - he, wie es ge - he: dein Va - ter in der Hö - he, der weiß zu al - len Sa - chen Rath.

ge - he, wie es ge - he: dein Va - ter in der Hö - he, der weiß zu al - len Sa - chen Rath.

ge - he, wie es ge - he: dein Va - ter in der Hö - he, der weiß zu al - len Sa - chen Rath.

ge - he, wie es ge - he: dein Va - ter in der Hö - he, der weiß zu al - len Sa - chen Rath.

